

## PAPEETE (TAHITI) NACH LOS ANGELES, CALIFORNIA

REISE #SS250417022

**KREUZFAHRT  
BEGINNT**  
17. APR. 2025**KREUZFAHRT ENDET**  
9. MAI 2025**DAUER**  
22 TAGE**SCHIFF**  
SILVER SHADOW

## EXKLUSIVE ANGEBOTE

**SUITEN-UPGRADES: VERBESSERN SIE IHR ERLEBNIS**

AB

**11.300 €** PRO GAST

MIT DEM NIEDRIGSTEN VERFÜGBAREN TARIF

**Eine besondere Gelegenheit**

Diese Reise ist normalerweise immer voll ausgebucht

## LUXUS NACH WAHL

Um individuellen Reisevorlieben besser gerecht werden zu können, freuen wir uns, unseren Gästen den Luxus anbieten zu können, ihren perfekten Reisetarif auszuwählen.



Preise gültig bis zum 31. Mai 2024 können aber am 1. Juni 2024 erhöht werden und unterliegen der Verfügbarkeit.

SUITEN-UPGRADES - VERBESSERN SIE IHR ERLEBNIS

### DOOR-TO-DOOR

SEELENFRIEDEN - ALLES INKLUSIVE

Dieser Tarif beinhaltet Flug, Transfers und Landausflüge für eine entspannte, reibungslose Reise ab dem Moment, wenn Sie Ihr Zuhause verlassen.

Anzahlung 95% ersattbar bis 150 Tage vor Kreuzfahrt

**AB 13.600 €**

PRO GAST

**VORTEILE VOR DER KREUZFAHRT**

- Private Transfers mit Chauffeur
- Internationale Flüge - Economy Class oder reduzierte Upgrades in die Business Class
- Transfers vom/zum Flughafen
- Hotel

**ALLE LUXUS-INKLUSIVEN AN BORD**

- Speisen und Getränke
- Butler-Service

**LANDAUSFLÜGE**

- Landausflüge

**FLUG UND TRANSFER NACH DER KREUZFAHRT**

- Transfers vom/zum Flughafen
- Internationale Flüge - Economy Class oder reduzierte Upgrades in die Business Class
- Private Transfers mit Chauffeur

SUITEN-UPGRADES - VERBESSERN SIE IHR ERLEBNIS

### PORT-TO-PORT

FLEXIBILITÄT - ALLES INKLUSIVE

Dieser Tarif ist perfekt für alle, die ihre Flüge und Transfers lieber selbst organisieren, aber dennoch Landausflüge im Reisepreis inbegriffen haben möchten.

Anzahlung 95% ersattbar bis 150 Tage vor Kreuzfahrt

**AB 11.300 €**

PRO GAST

**VORTEILE VOR DER KREUZFAHRT**

- Private Transfers mit Chauffeur
- Internationale Flüge
- Transfers vom/zum Flughafen

**ALLE LUXUS-INKLUSIVEN AN BORD**

- Speisen und Getränke
- Butler-Service

**LANDAUSFLÜGE**

- Landausflüge

**FLUG UND TRANSFER NACH DER KREUZFAHRT**

- Transfers vom/zum Flughafen
- Internationale Flüge
- Private Transfers mit Chauffeur

View more about this cruise:

<https://www.silversea.com/de/reiseziele/franzosisch-polynesien-pazifikkreuzfahrten/papeete-tahiti-to-los-angeles-california-ss250417022.html>


To view all terms and conditions please visit: <https://www.silversea.com/de/allgemeine-geschäftsbedingungen>

# ANGEBOTE FÜR DIESE KREUZFAHRT

Alle Angebote unterliegen der Verfügbarkeit.



## SUITEN-UPGRADES

 **Läuft ab am 31. Mai 2024**

In ausgewählten Kategorien erhalten Sie ein bis zu zwei-faches Suiten-Upgrade, 1.000 USD Bordguthaben pro Suite und profitieren von einer reduzierten Anzahlung von 15%, bei Buchung bis zum 31. Mai 2024.



## SAIL WITH US EMPFEHLUNGSPROGRAMM

Mitglieder der Venetian Society können bis zu 10 neue Silversea-Gäste pro Kalenderjahr empfehlen und erhalten dafür eine Ersparnis in Höhe von 400 € pro geworbener Suite - bis zu 1.600 € können pro Buchung angerechnet werden. Profitieren Sie von diesem Angebot heute. Geschäftsbedingungen gelten.



## VENETIAN SOCIETY KREUZFAHRTEN

Die Mitglieder des Venetian Society Clubs profitieren von einem 5% Rabatt auf den Preis der Kreuzfahrt.

# Route & Exkursionen

⚓ 10 HÄFEN    🚩 2 LÄNDER

Die Inseln des Südpazifiks sind der Inbegriff von Exotik. Türkisfarbenes Meer, sich wiegende Palmen, feine weiße Sandstrände und herrliche Sonnentage sind nur ein kleiner Teil dessen, was Sie erwartet. Diese Reise beginnt in Tahiti und führt durch die atemberaubend blauen Gewässer Französisch-Polynesiens bis nach L.A., inklusive sechs Tagen inmitten der vom zarten Vanilleduft erfüllten Schönheit Hawaiis. Entdecken Sie auf dieser unglaublichen Reise authentische Inseln voller Kultur und Traditionen und baden Sie ausgiebig im Luxus der Silver Shadow.



Inbegriffen mit **Door-to-Door**



**Private Transfers mit Chauffeur**

Inbegriffen mit **Door-to-Door**



**Internationale Flüge - Economy Class**

Inbegriffen mit **Door-to-Door**



**Transfers vom/zum Flughafen**

Inbegriffen mit **Door-to-Door**



**Hotel**



**01 Papeete (Tahiti)**

**FRANZÖSISCH-POLYNESIEN**

**DO., 17. APRIL  
ABFAHRT 18:00**



**02 Bora Bora (Society Islands)**

**FRANZÖSISCH-POLYNESIEN  
8 EXKURSIONEN**

**FR., 18. APRIL  
08:00 - 23:00**



**03 Day at sea**

**INTERNATIONAL WATERS**

**SA., 19. APRIL**



**04 Fakarava, Tuamotu Archipelago**

**FRANZÖSISCH-POLYNESIEN  
1 EXKURSIONEN**

**SO., 20. APRIL  
08:00 - 18:00**



05 Day at sea

INTERNATIONAL WATERS

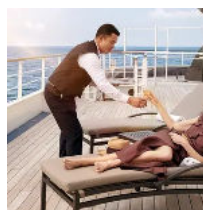
MO., 21. APRIL



06 Nuku Hiva, Marquesas Islands

FRANZÖSISCH-POLYNESIEN  
1 EXKURSIONEN

DI., 22. APRIL  
08:00 - 18:00



07 Day at sea

INTERNATIONAL WATERS

MI., 23. APRIL



08 Day at sea

INTERNATIONAL WATERS

DO., 24. APRIL



09 Day at sea

INTERNATIONAL WATERS

FR., 25. APRIL



10 Day at sea

INTERNATIONAL WATERS

SA., 26. APRIL



11 Day at sea

INTERNATIONAL WATERS

SO., 27. APRIL



12 Honolulu, Oahu, Hawaii

VEREINIGTE STAATEN VON AMERIKA (USA)  
10 EXKURSIONEN

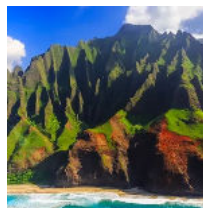
MO., 28. APRIL  
ANKUNFT 08:00



**13 Honolulu, Oahu, Hawaii**

**VEREINIGTE STAATEN VON AMERIKA (USA)**  
**5 EXKURSIONEN**

**DI., 29. APRIL**  
**ABFAHRT 20:00**



**14 Nawiliwili, Kauai, Hawaii**

**VEREINIGTE STAATEN VON AMERIKA (USA)**  
**9 EXKURSIONEN**

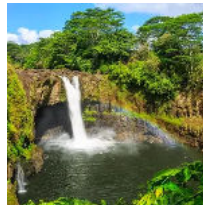
**MI., 30. APRIL**  
**08:00 - 17:00**



**15 Kailua Kona, Hawaii**

**VEREINIGTE STAATEN VON AMERIKA (USA)**  
**7 EXKURSIONEN**

**DO., 1. MAI**  
**09:00 - 22:00**



**16 Hilo, Hawaii**

**VEREINIGTE STAATEN VON AMERIKA (USA)**  
**6 EXKURSIONEN**

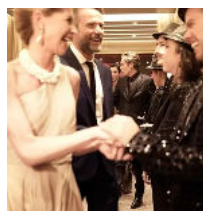
**FR., 2. MAI**  
**08:00 - 19:00**



**17 Kahului, Hawaii**

**VEREINIGTE STAATEN VON AMERIKA (USA)**

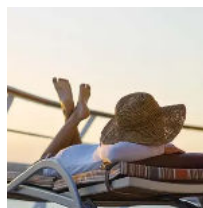
**SA., 3. MAI**  
**08:00 - 16:00**



**18 Day at sea**

**INTERNATIONAL WATERS**

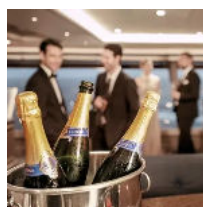
**SO., 4. MAI**



**19 Day at sea**

**INTERNATIONAL WATERS**

**MO., 5. MAI**



**20 Day at sea**

**INTERNATIONAL WATERS**

**DI., 6. MAI**



21 Day at sea

INTERNATIONAL WATERS

MI., 7. MAI



22 Day at sea

INTERNATIONAL WATERS

DO., 8. MAI



23 Los Angeles, California

VEREINIGTE STAATEN VON AMERIKA (USA)

FR., 9. MAI  
ANKUNFT 07:00

Inbegriffen mit **Door-to-Door**



Transfers vom/zum Flughafen

Inbegriffen mit **Door-to-Door**



Internationale Flüge - Economy Class

Inbegriffen mit **Door-to-Door**



Private Transfers mit Chauffeur

Die Ausflüge sind eine Auswahl dessen, was möglicherweise auf Ihrer Reise angeboten wird, können sich jedoch noch ändern. Wir aktualisieren unser Landausflugsprogramm laufend mit spannenden und authentischen Erlebnissen. Zögern Sie also nicht, Ihre Auswahl für das Ausflugsprogramm noch einmal zu überprüfen, wenn Ihr Abfahrtsdatum näher rückt. Wir empfehlen unseren Gästen, [my.silversea.com](https://www.silversea.com) zu besuchen, um die neuesten Informationen zu erhalten.



# SUITEN

Silverseas Suiten mit Meeresblick gehören zu den großräumigsten aller Luxuskreuzfahrten. Alle beinhalten die Dienste eines Butlers, dank dem höchsten Anteil an Servicepersonal auf See. Fast alle haben eine private Teak-Veranda, so dass Sie nur vor Ihre Tür treten müssen, um die frische Meeresluft einzuatmen. Wählen Sie Ihre Suite aus und fordern Sie ein Angebot an. Gäste, die früh buchen, werden mit den besten Preisen und der Möglichkeit, die gewünschte Suite auszuwählen, belohnt.



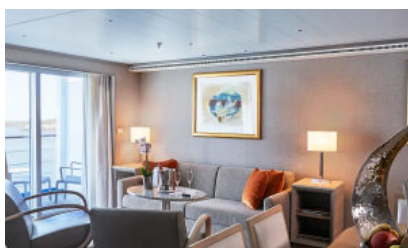
## OWNER'S SUITE

### KATEGORIE- HIGHLIGHTS

- Deck 7 von 9
- Suite-Größe 117 sq.m. including veranda
- Veranda
- Wohnzimmer

### DIE PREIS E PRO GAS T AB

DOOR-TO-DOOR	<b>75.600 €</b>
PORT-TO-PORT	<b>73.300 €</b>



## GRAND SUITE

### KATEGORIE- HIGHLIGHTS

- Deck 6, 7, 8 von 9
- Suite-Größe 87-101 sq.m. including veranda
- Veranda
- Wohnzimmer

### DIE PREIS E PRO GAS T AB

DOOR-TO-DOOR	<b>45.000 €</b>
PORT-TO-PORT	<b>42.700 €</b>



## ROYAL SUITE

### KATEGORIE- HIGHLIGHTS

- Deck 6, 7 von 9
- Suite-Größe 126 sq.m. including veranda
- Veranda
- Wohnzimmer

### DIE PREIS E PRO GAS T AB

DOOR-TO-DOOR	<b>69.700 €</b>
PORT-TO-PORT	<b>67.400 €</b>



### SILVER SUITE

KATEGORIE- HIGHLIGHTS

- Deck 7 von 9
- Suite-Größe 61-65 sq.m. including veranda
- Veranda
- Wohnzimmer

DIE PREIS E PRO GAS T AB

DOOR-TO-DOOR **34.200 €**

PORT-TO-PORT **31.900 €**



### MEDALLION SUITE

KATEGORIE- HIGHLIGHTS

- Deck 7 von 9
- Suite-Größe 49 sq.m. including veranda
- Veranda
- Wohnzimmer

DIE PREIS E PRO GAS T AB

DOOR-TO-DOOR **27.600 €**

PORT-TO-PORT **25.300 €**



### DELUXE VERANDA SUITE

**SUITEN-UPGRADES - VERBESSERN SIE IHR ERLEBNIS**

KATEGORIE- HIGHLIGHTS

- Deck 5, 6, 7, 8 von 9
- Suite-Größe 32 sq.m. including veranda
- Veranda

DIE PREIS E PRO GAS T AB

DOOR-TO-DOOR ~~15.800 €~~ **14.400 €**

PORT-TO-PORT ~~12.600 €~~ **12.100 €**



### SUPERIOR VERANDA SUITE

**SUITEN-UPGRADES - VERBESSERN SIE IHR ERLEBNIS**

KATEGORIE- HIGHLIGHTS

- Deck 5, 6, 7, 8, 9 von 9
- Suite-Größe 32 sq.m. including veranda
- Veranda

DIE PREIS E PRO GAS T AB

DOOR-TO-DOOR ~~15.100 €~~ **13.600 €**

PORT-TO-PORT ~~12.800 €~~ **11.300 €**



### CLASSIC VERANDA SUITE

**SUITEN-UPGRADES - VERBESSERN SIE IHR ERLEBNIS**

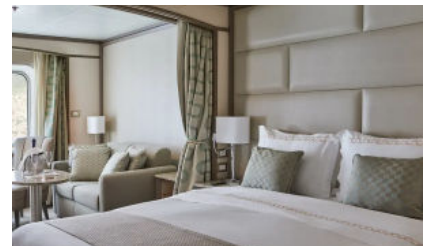
KATEGORIE- HIGHLIGHTS

- Deck 5, 6 von 9
- Suite-Größe 32 sq.m. including veranda
- Veranda

DIE PREIS E PRO GAS T AB

DOOR-TO-DOOR ~~14.400 €~~ **13.600 €**

PORT-TO-PORT ~~12.100 €~~ **11.300 €**



### VISTA SUITE

KATEGORIE- HIGHLIGHTS

- Deck 4, 5, 7 von 9
- Suite-Größe 27 sq.m.

DIE PREIS E PRO GAS T AB

DOOR-TO-DOOR **13.600 €**

PORT-TO-PORT **11.300 €**

# All-inclusive-Leistungen an Bord

Genießen Sie den Komfort, für den Silversea bekannt ist: Gourmetspeisen rund um die Uhr, Butler-Service, erstklassige Unterhaltung und Premium-Getränke.

## MITARBEITER UND DIENSTLEISTUNGEN

View more about this cruise:

<https://www.silversea.com/de/reiseziele/franzosisch-polynesien-pazifikkreuzfahrten/papeete-tahiti-to-los-angeles-california-ss250417022.html>

To view all terms and conditions please visit: <https://www.silversea.com/de/allgemeine-geschäftsbedingungen>

- Persönlicher Butler-Service für alle Suiten
- Fast ein Crewmitglied für jeden Gast
- 24-Stunden Room-Service
- Kostenfreier Transport in die Stadt in den meisten Häfen



### FREIZEIT AN BORD

- Mehrere Restaurants, abwechslungsreiche Küche, freie Platzwahl
- Getränke in der Suite und auf dem gesamten Schiff – Champagner, auserlesene Weine und hochwertige Spirituosen
- Sämtliche Trinkgelder an Bord
- Spa und Fitnesszentrum



### ANNEHMLICHKEITEN

- Unbegrenzt kostenloses WiFi
- Sämtliche Trinkgelder an Bord

## Schiff - Silver Shadow

Auf den Shadow Class Luxuskreuzfahrtschiffen *Silver Shadow* und *Silver Whisper* von Silversea können Sie sich Ihr Tagesprogramm ganz nach Ihren Vorstellungen, ohne Vorgaben oder Einschränkungen, selbst zusammenstellen. Die *Silver Shadow* bewahrt die Essenz von Silversea - geräumige Suiten und erstklassiger Service - gepaart mit einer lebhaften, kosmopolitischen Atmosphäre und erstklassigen Annehmlichkeiten. An Bord der *Silver Shadow* haben Sie die Gelegenheit, im großzügigen Fitnesscenter mit kostenlosen Pilates- und Yogastunden neue Energie für Körper und Geist zu tanken. Erfreuen Sie sich an exklusiven Weinen und französischer Küche im La Dame, geniessen Sie authentische italienische Gerichte im La Terrazza oder lassen Sie Ihre Augen im The Grill einfach über den endlosen Ozean schweifen. Nicht zu vergessen das regional inspirierte Restaurant – es gibt einfach keinen besseren Ort für gutes Essen auf See.

Schiffsdaten: <https://www.silversea.com/de/schiffe/silver-shadow.html>

