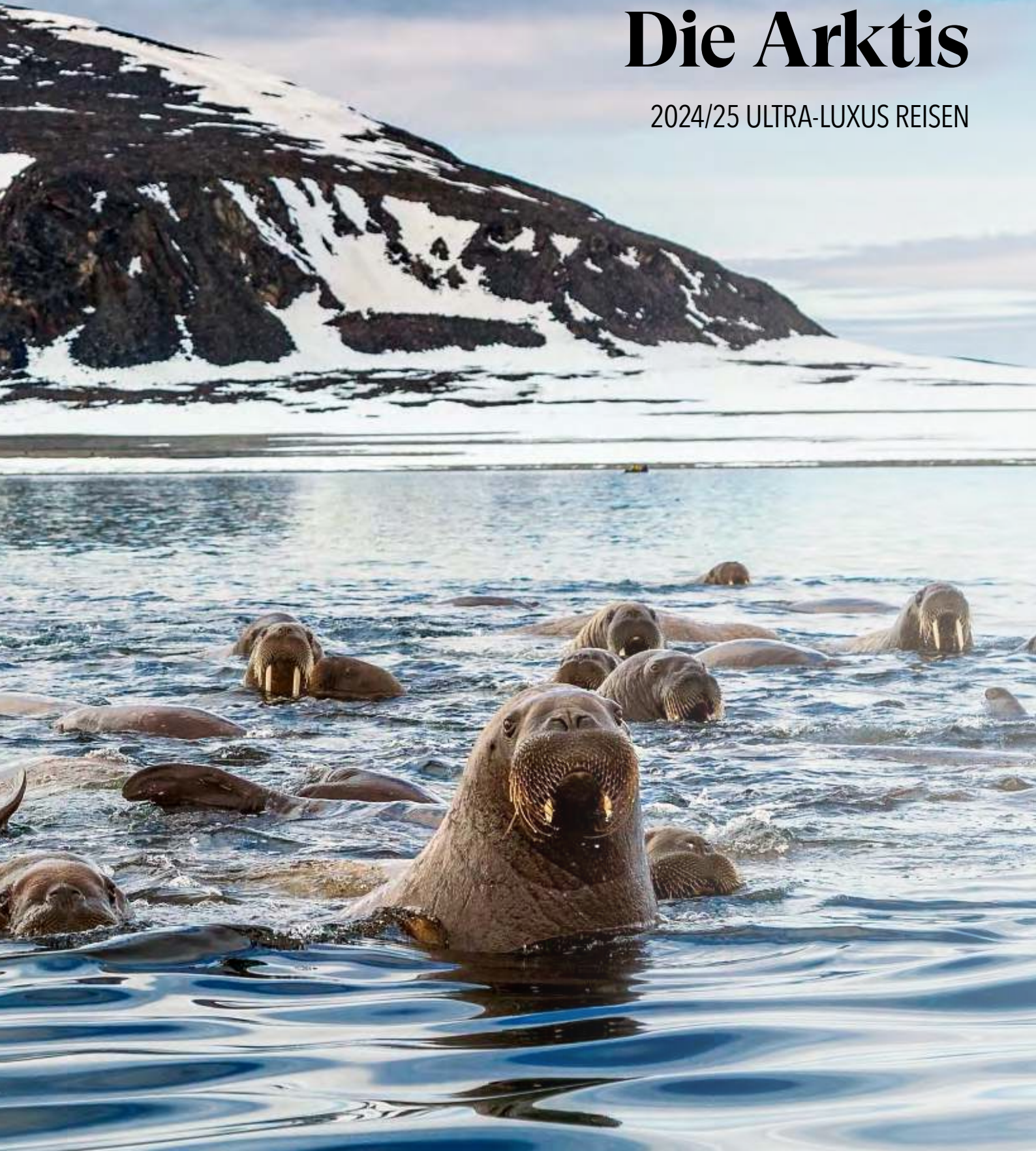


Die Arktis

2024/25 ULTRA-LUXUS REISEN



Die Arktis: Ergründen Sie eine andere Welt.

*Erforschen Sie
diese abgelegene
Region mit unserer
unvergleichlichen
Polarkompetenz*

Seit wir 2008 Pionierarbeit im Bereich der luxuriösen Expeditionsreisen geleistet haben, hat Silversea dieses Erlebnis immer weiter perfektioniert. Heute laden wir Sie ein, die aussergewöhnliche Wildnis der Arktis mit unserem unvergleichlichen Wissen und unserer Erfahrung zu erforschen - so können Sie tiefer in das Herz dieser atemberaubend abgelegenen Region vordringen und ihre fragile Schönheit entdecken.

Experten für Meeresbiologie, Geologie, Tierwelt, Geschichte und mehr begleiten Sie auf Ihren Reisen und bereichern diese auf Schritt und

Tritt, während Ihr Butler dafür sorgt, dass Sie nach den Entdeckungen des Tages stets verwöhnt und für den nächsten Tag gerüstet zurückkehren.

Unsere Eisklasse-Schiffe sind klein genug, um dorthin zu gelangen, wo andere nicht hinkommen, und doch geräumig genug, um Ihre Expedition höchst persönlich zu gestalten. Ob Sie auf den Spuren grosser Entdecker durch die Tundra wandern, in einem Zodiac® über eisige Gewässer gleiten, einheimischen Tieren in ihrem unglaublichen Lebensraum begegnen oder in die einheimische Kultur eintauchen - dies ist eine Reise fürs Leben und eine Erfahrung, die Sie so nur mit Silversea machen können.



Gäste an Bord eines Zodiacs, Albert I Land, Svalbard

Der Silversea Unterschied

DIE ULTIMATIVE ART, DIE ARKTIS ZU ERLEBEN

Lassen Sie sich von der Sekunde an, in der Sie Ihr Zuhause verlassen, in echten Luxus entführen. Von privaten Transfers zum und vom Flughafen bis hin zu Upgrades in die Business Class - mit unserem Door-to-Door-Service können Sie eine völlig entspannte Reise bis in die Arktis genießen.

UNVERGLEICHLICHE POLARKOMPETENZ

Dank unseres Wissensschatzes, den wir in 15 Jahren Arktisforschung erworben haben, und der Erfahrung unserer erfahrenen Experten öffnen unsere Expeditionen wie keine anderen auf der Welt die Türen zur Polarwelt - und das in höchster Sicherheit und ultimativem Komfort.



EIN PERSONALISIERTES EXPEDITIONS-ERLEBNIS

Mit dem branchenweit höchsten Verhältnis von Experten zu Gästen bieten wir an Bord und an Land personalisierte, bereichernde Erlebnisse, um es Ihnen zu ermöglichen, tiefgreifende Entdeckungen zu machen. Von Fachvorträgen bis hin zu einem branchenführenden Zodiac und Kajak-zu-Gast-Verhältnis - wir zeigen Ihnen die authentische Schönheit der Arktis.



REISEN SIE BIS IN DAS HERZ DER ARKTIS

Unsere Experten haben neue Reiserouten entworfen, um Ihnen die Schönheit der Arktis wie nie zuvor zeigen zu können. Zudem ermöglicht uns die geringe Grösse unserer Expeditionsschiffe bis in das Herz der Arktis zu gelangen, wo grössere Schiffe einfach nicht hinkommen.



FAMILIÄRE SCHIFFE, EINZIGARTIGER SERVICE

Unsere Expeditionsschiffe bieten Platz für nur 200 bis 274 Gäste, um Ihnen ein Höchstmass an persönlichem Service zu bieten. Kombiniert mit exzellenter Kulinarik bedeutet dies, dass Sie, egal wie weit Sie von zu Hause entfernt sind, niemals auf Luxus verzichten müssen.



EIN NAHTLOSES EXPEDITIONSERLEBNIS

Egal wie weit entfernt oder abgelegen das Ziel ist, eine Expedition mit Silversea bietet das umfassendste Reise-Erlebnis in der Branche. Von Privatflügen bis hin zu Hotelaufenthalten, Transfers und mehr - so sind Sie sicher, dass Sie mühelos an Ihrem Ziel ankommen um Ihre Expedition völlig entspannt zu starten.



Vertiefen Sie Ihr Abenteuer mit unseren Expeditionsexperten

Keine andere Luxusreise bietet so viel Wissen

Eine Reise in eine so abgelegene und selten besuchte Region wie die Arktis ist eine echte Expedition: ein spannendes, wildes und unvorhersehbares Abenteuer. Deshalb brauchen Sie die richtigen Reiseführer, um die unglaublichen Erlebnisse hier zu entdecken. Wir haben ein erstklassiges Expertenteam zusammengestellt, das Ihnen hilft, die verborgenen Geheimnisse der Arktis zu erkunden - von der beeindruckenden Tierwelt bis hin zu den atemberaubenden Landschaften. Mit einem der höchsten Expeditionsteam-pro-Gast-Verhältnisse auf See - mit bis zu 28 mehrsprachiger Spezialisten auf jeder Reise - machen wir Ihre Erkundung

einzigartig. Jeder Einzelne wurde aufgrund seiner Leidenschaft, seines fundierten Wissens und seines Engagements sowie aufgrund seiner Offenheit, Freundlichkeit und seines Enthusiasmus ausgewählt. Die sorgfältig auf Ihre Reiseziele abgestimmten Historiker, Biologen, Ornithologen, Geologen, Fotografen und andere Fachleute sorgen dafür, dass jedes Ihrer Erlebnisse aussergewöhnlich ist. Ganz gleich, ob Sie das perfekte Fotomotiv suchen oder den Namen des Vogels wissen möchten, der Sie von einem Felsvorsprung aus anschaut, Sie werden immer eine Antwort finden. Wir freuen uns darauf, die legendären Erlebnisse dieser Region mit Ihnen zu teilen - an Bord, an Land und auf dem Eis.



Silver Endeavour und ein Zodiac im Evighed Fjord, Grönland

DIE ARKTIS MIT ZODIAC® HAUTNAH ERLEBEN

Es gibt einfach kein anderes Erlebnis, als zu hören, wie riesige Eisbrocken von einem uralten Gletscher abbrechen, während Sie in einem Zodiac sicher über das eiskalte Wasser gleiten. Und es gibt keinen anderen Anblick, als einen prächtigen Buckelwal zu beobachten, der senkrecht aus dem kristallklaren Wasser springt. Mit unserem Expeditionsteam können Sie das Geschehen hautnah miterleben.



WANDERN SIE DURCH DIE WILDNIS

Erleben Sie das Aussergewöhnliche auf einer arktischen Wanderexpedition. Tauchen Sie ein in die unberührte Schönheit abgelegener Fjorde, wandern Sie durch unberührte Landschaften und entdecken Sie unglaubliche Aussichten. Sie werden auch den herzerwärmenden Charme der lokalen Gemeinschaften kennenlernen und unvergessliche Verbindungen zur reichen Kultur der Region knüpfen. Machen Sie sich auf eine Reise gefasst, bei der jeder Schritt eine Geschichte erzählt, und bereiten Sie sich auf ein Abenteuer vor, das über die Erkundung hinausgeht.



FESSELN SIE IHRE SINNE MIT DEM KAJAK

Die hoch aufragenden, blaugrünen Eisberge der Arktis und der Anblick eines riesigen Buckelwals, der sich an der Wasseroberfläche bricht, sehen aus der Ferne beeindruckend aus, aber es gibt nichts Schöneres, als in völliger Stille an der Unermesslichkeit eines Gletschers entlang zu treiben oder eine neugierige Robbe direkt neben sich im Wasser gleiten zu sehen. Unter der Anleitung von zertifizierten Kajaklehrern können Sie all dies und noch viel mehr erleben, während Sie die Meere, Buchten und Meeresarme der Arktis aus erster Hand erkunden.



VERTIEFEN SIE IHR VERSTÄNDNIS FÜR DIE ARKTIS MIT FASZINIERENDEN VORTRÄGEN

Damit Sie das Beste aus Ihren Landausflügen herausholen können, haben wir einige der besten Experten der Welt - von Naturforschern und Biologen bis hin zu Historikern und Geologen - angeheuert, um Ihnen faszinierende Einblicke in das zu geben, was Sie an Land und auf dem Wasser erwartet. Sie stillen Ihre Neugier mit fesselnden Details über das Land, das Wasser, das Eis und die Tierwelt der Arktis und wecken Ihren Wissensdurst mit ihrem Enthusiasmus jedes Mal aufs Neue.



Ihr Expeditions-Team Spotlight 2024

ERNARDO ALPS - ORNITHOLOGE UND MEERESBIOLOGE

Bernardo ist wissenschaftlicher Mitarbeiter am Cabrillo Marine Aquarium in San Pedro und Mitglied des West Coast Large Whale Entanglement Team. Er studierte zunächst Journalismus, bevor er sich der Erforschung von Seevögeln und Meeressäugern zuwandte. Seine Liebe zur Erkundung ferner Orte und zu den Wundern der Entdeckung und des Abenteuers hat ihn zu Silversea geführt.

ANDREW WEBB - NATURFÜHRER

Andy hat Zoologie an der Universität Durham studiert und als Seevogelökologe für die britische Regierung gearbeitet, um die Verbreitung und den Bestand von Seevögeln im Norden und Westen Schottlands zu untersuchen. Andy arbeitet jetzt für Silversea als Naturführer und Ornithologiedozent im Südatlantik und in der Antarktis sowie in Nord- und Westschottland.

VICTORIA SALEM - LEKTORIN FÜR GESCHICHTE, KULTUR UND FORSCHUNG

Victoria hat in den letzten 21 Jahren zahlreiche Reisen in Nordeuropa, der Arktis und der Antarktis unternommen. Sie hat 38 Saisons lang an Expeditionsreisen an beiden Enden der Erde und an vielen Orten dazwischen mitgewirkt. Sie hatte verschiedene Positionen innerhalb des Expeditionsteams inne, aber ihre Hauptrolle war die einer Dozentin - für Geschichte, Kultur und Erforschung.

ALEX (SASHA) FREL - HISTORIKER

Alex ist US-amerikanischer und tschechischer Staatsbürger und hat an der Staatlichen Universität Moskau einen Master-Abschluss in russischer Literatur erworben. Alex ist ein begeisterter Reisender mit einem grossen Interesse an Wüstengebieten. Er segelt gerne, beobachtet Vögel, besucht historische und archäologische Stätten und arbeitet als Historiker auf den Expeditionsreisen von Silversea auf der ganzen Welt.

LEA MCQUILLAN - EXPEDITIONSLEITERIN

Lea hat einen Abschluss in Umwelt-Management und hat an verschiedenen internationalen Forschungsprojekten gearbeitet, darunter die Kartierung des Lebensraums von Korallenriffen am zweitgrössten Barriereriff in Belize. Lea ist auf Expeditionsschiffen durch die ganze Welt gereist und interessiert sich leidenschaftlich für die Meeresumwelt und ihre natürliche Artenvielfalt.

MILA LASSUY - ARCHÄOLOGIN

Mila hat die Natur schon genossen und respektiert, lange bevor sie wusste, dass sie sie zu ihrem Beruf machen könnte. Während ihres Archäologiestudiums an der University of Oregon hatte sie das Privileg, verschiedene Pazifikinseln zu besuchen und zu erforschen, darunter Rapa Nui (Osterinsel), wo sie ihre Diplomarbeit über kleine Steinwerkzeuge auf dieser Insel verfasste.

HEDDA ANDERSEN - GLAZIOLOGE

Hedda Andersen ist auf dem Land ausserhalb von Oslo, Norwegen, geboren und aufgewachsen und lebt jetzt auf Svalbard in der Arktis. Sie schloss 2024 ihr Studium am Universitätszentrum in Svalbard und an der Universität Oslo mit einem Master-Abschluss in Glaziologie ab, nachdem sie 2021 ihr Grundstudium in Geologie abgeschlossen hatte. Hedda ist eine erfahrene Naturführerin in den Polarregionen.

MICHAEL CALLAGHAN - POLAREXPORTE

Michael studierte Tourismus an der Concordia University und Outdoor Leadership am College Mérici in Quebec, Kanada. Er hat über 20 Jahre Erfahrung in allen Polarregionen sowie in der Karibik, Alaska und Mexiko. Michaels lockere Art in Kombination mit seiner Liebe zur Natur wird dazu beitragen, dass Ihre Expedition unvergesslich wird.

KEVIN MORGAN - WILDTIERFÜHRER

Kevin führt in Grossbritannien Erhebungen über die Tierwelt durch, leitet seit 1987 Walbeobachtungsreisen und arbeitet seit 2004 regelmässig auf Expeditionskreuzfahrtschiffen, wobei er über 240 Reisen und 2.600 Erkundungstage absolviert hat. In dieser Zeit hat er die meisten Wale und Seevögel der Welt beobachtet und weiss, wo er nach ihnen Ausschau halten muss - zum Beispiel am "Drop Off"!

KRISTIAN PEDERSEN - WISSENSCHAFTLICHER MITARBEITER

Kristian Pedersen ist Akademiker an der Universität von Edinburgh in Schottland und beschäftigt sich mit maritimen Anpassungen in Nordeuropa von der Steinzeit bis zur Wikingerzeit. Er hat die Entwicklung der kommerziellen Fischerei und der Walfangindustrie untersucht. Kristian ist gerne bereit, Vorträge für Silversea-Gäste zu halten und Fragen zu archäologischen Themen zu beantworten.

CHRIS HARBARD - ORNITHOLOGE

Chris ist ein bekannter britischer Ornithologe und Naturschützer, der in Cambridgeshire lebt. Nachdem er 24 Jahre lang für die weltweit grösste Vogelschutzorganisation, die Royal Society for the Protection of Birds, gearbeitet hat, ist Chris seit über sechs Jahren als Naturkundler an Bord von Schiffen in der Arktis, Antarktis, im Nordatlantik und im Nordpazifik tätig.

ALEXANDRA HANSEN - POLARHISTORIKERIN & NATURFORSCHERIN

Nach ihrem Abschluss am Kenyon College im Jahr 2017 mit einem BA-Abschluss in "International Studies", "Asian Studies" und "China Area Studies" konzentrierte Alexandra ihre Karriere darauf, ihre Leidenschaft für die Wildnis der Welt zu teilen. Sie hat mit unseren Expeditionen auf allen sieben Kontinenten gearbeitet und genießt es, Gäste im Zodiac, auf dem Schiff und an Land für die Natur und Kultur zu begeistern.



EXPEDITION
STAFF

SILVER SE

Willkommen auf unseren Expeditionsschiffen

ERLEBEN SIE DIE LUXURIÖSESTEN SCHIFFE DER WELT

Tauchen Sie ein in ein noch nie dagewesenes Mass an Luxus im Herzen einiger der extremsten Reiseziele auf unserem Planeten. Unsere Expeditionsschiffe in der Arktis bieten Platz für nur 220 bis 274 Gäste, um Ihnen ein Höchstmass an persönlichem Service zu bieten. Erforschen Sie selbst die rauesten Umgebungen in höchster Sicherheit und ultimativem Komfort und geniessen Sie die atemberaubenden Räumlichkeiten an Bord mit Spezialitätenrestaurants in einer raffinierten Atmosphäre. Dank exzellenter Kulinarik und unseres berühmten 24/7 Butler-Service, stellen wir sicher, dass Sie, egal wie weit Sie von zu Hause entfernt sind, nie auf Qualität verzichten müssen und dass all Ihre Wünsche erfüllt werden.



Silver Wind

GÄSTE: 274
CREW: 239
LETZTE RENOVIERUNG: 2021
EISKLASSE: 1C
EXPEDITIONS-TEAM MITGLIEDER: **BIS ZU 28**
ANZAHL ZODIACS: 20
KAYAK-FLOTTE AN BORD: : JA



Silver Endeavour

GÄSTE: 220
CREW: 207
LETZTE RENOVIERUNG: 2021
EISKLASSE: PC6
EXPEDITIONS-TEAM MITGLIEDER: **BIS ZU 22**
ANZAHL ZODIACS: 22
KAYAK-FLOTTE AN BORD: : JA



All-Inclusive bis ans Ende der Welt

BEI UNS IST ALL-INCLUSIVE STANDARD

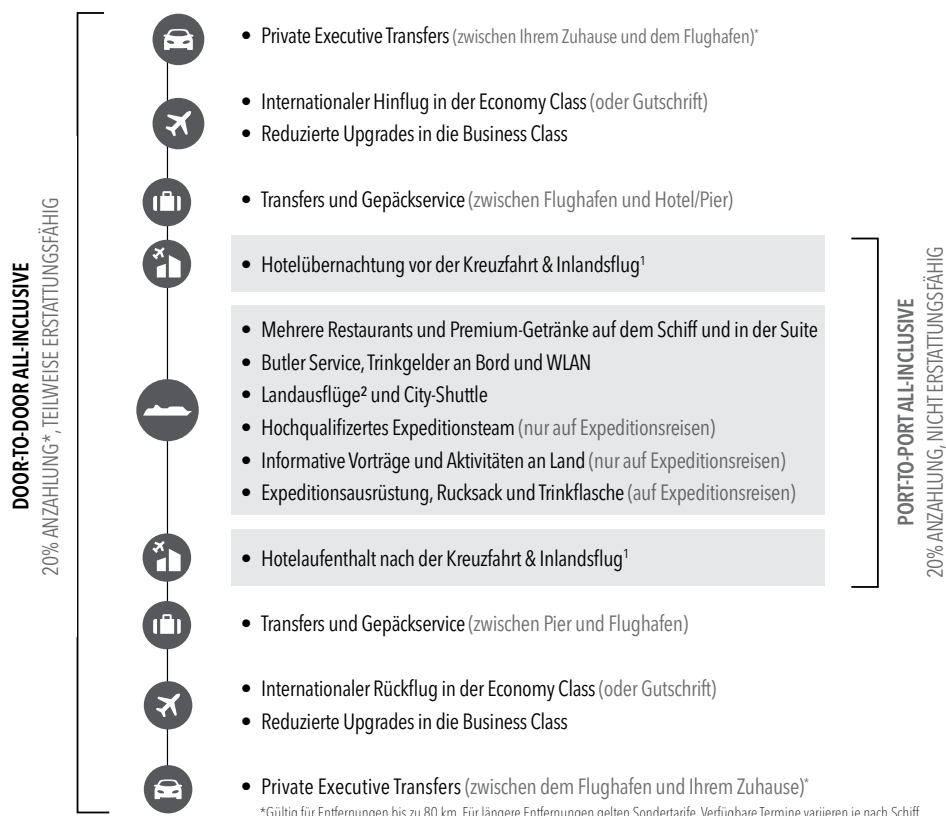
Wir bei Silversea sind bestrebt, jeden Aspekt einer Reise so perfekt wie möglich zu gestalten, deshalb können Sie je nach Reisepräferenz zwischen zwei Tarifoptionen wählen.

DOOR-TO-DOOR ALL-INCLUSIVE

Von internationalen Flügen und allen Flughafen-/Hotel-/Schiffstransfers, einschliesslich privater Executive-Transfers ab Ihrem Zuhause, bis hin zu Hotelübernachtungen vor und nach der Kreuzfahrt, Landausflügen und vielem mehr - diese wahrhaftige "Tür-zu-Tür"-Option sorgt für eine nahtlose Reise und die Gewissheit, dass Sie in jedem Moment Ihrer Reise von Silversea betreut werden.

PORT-TO-PORT ALL-INCLUSIVE

Der Port-to-Port-Tarif ist für diejenigen interessant, die es vorziehen, ihre Reisearrangements vor und nach der Kreuzfahrt unabhängig zu treffen. Diese Tarife bieten Flexibilität, ohne dass Gäste auf Luxus verzichten müssen, da sie alle Annehmlichkeiten und Inklusiv-Leistungen von Silversea genießen können, sobald sie an Bord sind. Sie sparen durchschnittlich bis zu 25 % im Vergleich zu unseren Door-to-Door-Tarifen unter Einbeziehung des Flugabschlags.



*zuweilen für Promotion-Zwecke reduziert

¹ - auf ausgewählten Reisen und abhängig vom Flugplan des Silversea Air Programms.

² - Auf Expeditionsreisen sind alle Landausflüge inklusive, bei Classic Reisen ein Ausflug pro Tag und Hafen.

DAS SVALBARD ARCHIPEL

NORWEGENS MAGISCHE LÄNDER, EINSCHLIESSLICH SVALBARD



Eisbär, Svalbard

Begeben Sie sich auf eine spektakuläre Reise und erleben Sie Europas letzte grosse Wildnis hautnah. Ein gefrorenes Wunderland mit eisigen Wüsten, majestätischen Bergen und gigantischen Gletschern, die hauptsächlich von Wildtieren bewohnt sind, darunter der König der Arktis: der Eisbär.

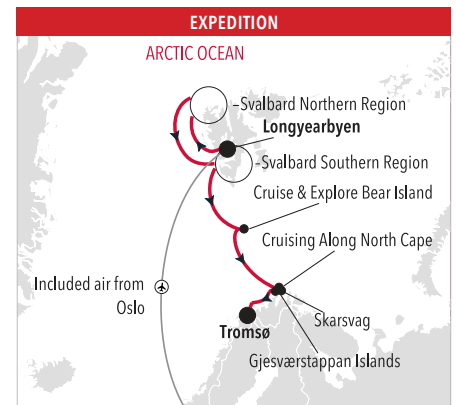
REISE-BEISPIEL

LONGYEARBYEN NACH TROMSØ

Reisedatum: **26. JUN. 2024**

Reisedauer: **9 Tage**

Silver Wind



TAG FÜR TAG

DATUM		ANKUNFT	ABFAHRT
	*PRIVATER EXECUTIVE TRANSFER & INTERNATIONALER HINFLUG		
25. JUN. 2024	HOTELAUFENTHALT IN OSLO		
26. JUN. 2024	CHARTER-FLUG NACH LONGYEARBYEN		
26. JUN. 2024	LONGYEARBYEN		16:00
27. JUN. 2024	SVALBARD NÖRDLICHE REGION		
28. JUN. 2024	SVALBARD NÖRDLICHE REGION		
29. JUN. 2024	SVALBARD NÖRDLICHE REGION		
30. JUN. 2024	SVALBARD SÜDLICHE REGION		
01. JUL. 2024	SVALBARD SÜDLICHE REGION		
02. JUL. 2024	SVALBARD SÜDLICHE REGION		
03. JUL. 2024	BÄRENINSEL	6:30	13:00
04. JUL. 2024	SKARSVAG (NORDKAPP)	6:00	11:30
04. JUL. 2024	KREUZEN AM NORDKAPP		
04. JUL. 2024	GJESVAERSTAPPAN INSELN	14:00	19:00
05. JUL. 2024	TROMSØ	8:00	
05. JUL. 2024	INTERNATIONALER RÜCKFLUG		

(*) Basierend auf Silverseas Air-Programm

IHRE ALL-INCLUSIVE REISE

— Port-to-Port-All-Inclusive — Door-to-Door-All-Inclusive



SVALBARD UND ISLAND

DIE FEURIGE SEITE DER ARKTIS



Das schöne Wahrzeichen des Grundarfjorder, der Kirkjufell, Island

Setzen Sie Kurs auf das Land aus Feuer und Eis und erkunden Sie 12 bis 14 volle Tage - je nach gewählter Expedition - die zerklüfteten Küsten, reichen natürlichen Lebensräume und arktischen Wüsten Islands und der norwegischen Region Svalbard. In dieser von Mystik und tiefen Traditionen geprägten Region werden Sie eine andere Seite der Arktis entdecken, die viele Überraschungen für Sie bereithält.

REISE-BEISPIEL

REYKJAVIK NACH LONGYEARBYEN

Reisedatum: **14. JUN. 2024**

Reisedauer: **12 Tage**

Silver Wind



TAG FÜR TAG			
DATUM		ANKUNFT	ABFAHRT
*PRIVATER EXECUTIVE TRANSFER & INTERNATIONALER HINFLUG			
14. JUN. 2024	REYKJAVIK		19:00
15. JUN. 2024	STYKKISHOLMUR	6:30	12:00
15. JUN. 2024	FLATEY ISLAND	14:30	18:30
16. JUN. 2024	BOLLUNGARVIK	6:30	12:30
16. JUN. 2024	VIGUR ISLAND	14:30	20:30
17. JUN. 2024	HUSAVIK	10:00	23:00
18. JUN. 2024	TAG AUF SEE		
19. JUN. 2024	JAN MAYEN	6:00	12:00
20. JUN. 2024	TAG AUF SEE	5:00	5:00
21. JUN. 2024	SVALBARD NÖRDLICHE REGION		
22. JUN. 2024	SVALBARD NÖRDLICHE REGION		
23. JUN. 2024	SVALBARD NÖRDLICHE REGION		
24. JUN. 2024	SVALBARD SÜDLICHE REGION		
25. JUN. 2024	SVALBARD SÜDLICHE REGION		
26. JUN. 2024	LONGYEARBYEN	7:00	
26. JUN. 2024	CHARTER-FLUG NACH OSLO		
26. JUN. 2024	HOTELÜBERNACHTUNG NACH DER KREUZFAHRT IN OSLO		
*INTERNATIONALER RÜCKFLUG			

(*) Basierend auf Silversea's Air-Programm

IHRE ALL-INCLUSIVE REISE

— Port-to-Port All-Inclusive — Door-to-Door All-Inclusive



Privater Executive Transfer | Internationaler Flug nach REYKJAVIK

ALL-INCLUSIVE EXPEDITIONS-KREUZFAHRT an Bord & an Land

Ausschiffung in LONGYEARBYEN

Transfer und Hotelaufenthalt in OSLO

Rückflug nach Hause

Privater Executive Transfer

GRÖNLAND

BUNTE INSELN



Narsarsuaq, Grönland

Tauchen Sie ein in eine farbenfrohe Landschaft aus einer anderen Welt, von türkisfarbenen Eisflächen und tiefblauen Meeresfarben bis hin zu bunt bemalten Holzdörfern. Erfahren Sie mehr über die Geschichte dieser Länder und lernen Sie die Kultur der Inuit auf einer tieferen, authentischeren Ebene kennen.

IHRE ALL-INCLUSIVE REISE



Privater Executive Transfer

Internationaler Flug nach REYKJAVIK

ALL-INCLUSIVE EXPEDITIONS-KREUZFAHRT an Bord & an Land

Ausschiffung in KANGERLUSSUAQ und Charter-Flug nach MONTREAL

Transfer und Hotelaufenthalt in MONTREAL

Rückflug nach Hause

Privater Executive Transfer

REISE-BEISPIEL

REYKJAVIK NACH KANGERLUSSUAQ

Reisedatum: **11. AUG. 2024**

Reisedauer: **12 Tage**

Silver Wind



EXPEDITION			
TAG FÜR TAG			
DATUM		ANKUNFT	ABFAHRT
*PRIVATER EXECUTIVE TRANSFER & INTERNATIONALER HINFLUG			
11. AUG. 2024	REYKJAVIK		19:00
12. AUG. 2024	TAG AUF SEE		
13. AUG. 2024	SKJOLDUNGEN	9:00	17:00
14. AUG. 2024	PRINCE CHRISTIAN SOUND, GRÖNLAND		
14. AUG. 2024	AAPPILATTOQ	13:30	21:00
15. AUG. 2024	TAG AUF SEE		
16. AUG. 2024	NUUK (GODTHAB)	6:00	18:00
17. AUG. 2024	EVIGHEDSFIJORD	6:00	6:00
17. AUG. 2024	EVIGHEDS GLETSCHER	8:30	12:30
17. AUG. 2024	KANGAAMIUT	15:30	19:00
18. AUG. 2024	SISIMIUT	7:00	18:00
19. AUG. 2024	ILULISSAT	9:00	21:00
20. AUG. 2024	EQUI SERMIA GLETSCHER, ILULISSAT	4:30	10:00
20. AUG. 2024	SAQQAQ	15:15	20:30
21. AUG. 2024	QEQERTARSUAQ	7:00	13:00
22. AUG. 2024	MANITSOQ	8:30	15:00
23. AUG. 2024	KANGERLUSSUAQ	5:00	
23. AUG. 2024	CHARTER-FLUG NACH MONTREAL		
23. AUG. 2024	HOTELÜBERNACHTUNG NACH DER KREUZFAHRT IN MONTREAL		
*INTERNATIONALER RÜCKFLUG			

(*) Basierend auf Silversea's Air-Programm

— Port-to-Port-All-Inclusive — Door-to-Door-All-Inclusive

HUDSON BAY

ENTDECKEN SIE DIESES EINZIGARTIGE UND VIELFÄLTIGE ARKTISCHE REISEZIEL



Gefrorener Kanal am Nordrand der Hudson Bay in der Nähe des Polarkreises

Begeben Sie sich auf eine Entdeckungsreise zu den Wundern von Walrus, Marmor und den Southampton Inseln, einschliesslich Coral Harbour, wo Sie die Chance haben, Walrosse, Rentiere und mehr zu sehen. Tauchen Sie ein in das Herz der Inuit-Kultur bei einem Besuch in Kinngait (Cape Dorset) mit Kunstwerken, die aus Marmor und Salzstein gehauen wurden.

REISE-BEISPIEL

REYKJAVIK NACH CHURCHILL

Reisedatum: **29. JUN. 2024**

Reisedauer: **16 Tage**

Silver Endeavour



TAG FÜR TAG		
DATUM	ANKUNFT	ABFAHRT
*PRIVATER EXECUTIVE TRANSFER & INTERNATIONALER HINFLUG		
29. JUN. 2024	REYKJAVIK	19:00
30. JUN. 2024	TAG AUF SEE	
01. JUL. 2024	SKJOLDUNGEN	9:00 16:00
02. JUL. 2024	PRINCE CHRISTIAN SOUND, GRÖNLAND	
02. JUL. 2024	AAPPILATTOQ	13:30 21:00
03. JUL. 2024	QAQORTOQ (JULIANEHÅB)	7:00 13:00
03. JUL. 2024	HVALSEY	15:30 22:00
04. JUL. 2024	TAG AUF SEE	
05. JUL. 2024	NUUK (GODTHAB)	6:30 20:00
06. JUL. 2024	TAG AUF SEE	
07. JUL. 2024	IQALUIT, NUNAVUT	7:30 13:30
08. JUL. 2024	LADY FRANKLIN ISLAND, NUNAVUT	6:00 12:00
08. JUL. 2024	MONUMENTAL ISLAND, NUNAVUT	13:30 18:00
09. JUL. 2024	AKPATOK ISLAND, NUNAVUT	7:00 20:00
10. JUL. 2024	KIMMIRUT (LAKE HARBOUR)	7:00 12:30
11. JUL. 2024	CAPE DORSET, BAFFIN ISLAND	7:30 18:00
12. JUL. 2024	COATS ISLAND, NUNAVUT	8:00 18:00
12. JUL. 2024	COATS ISLAND, NUNAVUT	8:00 18:00
13. JUL. 2024	TAG AUF SEE	
14. JUL. 2024	CHURCHILL, MANITOBA	6:30
15. JUL. 2024	CHURCHILL, MANITOBA	
15. JUL. 2024	CHARTER-FLUG NACH MONTREAL	
*INTERNATIONALER RÜCKFLUG		

IHRE ALL-INCLUSIVE REISE

— Port-to-Port-All-Inclusive — Door-to-Door-All-Inclusive



Privater Executive Transfer | Internationaler Flug nach REYKJAVIK

ALL-INCLUSIVE EXPEDITIONS-KREUZFahrt an Bord & an Land

Ausschiffung in CHURCHILL und Charter-Flug nach MONTREAL

Transfer und Hotelaufenthalt in MONTREAL

Rückflug nach Hause

Privater Executive Transfer

KANADA UND GRÖNLAND

EIN UNBERÜHRTES NATURPARADIES UND DIE GRÖSSTE INSEL DER WELT



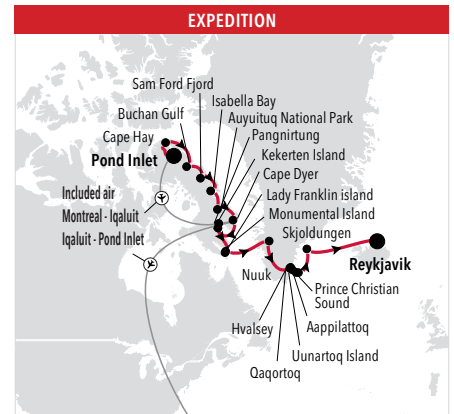
REISE-BEISPIEL

POND INLET NACH REYKJAVIK

Reisedatum: **18. AUG. 2024**

Reisedauer: **16 Tage**

Silver Endeavour



TAG FÜR TAG		
DATUM	ANKUNFT	ABFAHRT
*PRIVATER EXECUTIVE TRANSFER & INTERNATIONALER HINFLUG		
16. AUG. 2024	HOTELAUFENTHALT IN MONTREAL	
17. AUG. 2024	CHARTER-FLUG NACH IQALUIT	
17. AUG. 2024	HOTELAUFENTHALT IN IQALUIT	
18. AUG. 2024	POND INLET, NUNAVUT	20:00
19. AUG. 2024	CAPE HAY, BYLOT ISLAND	6:30 14:00
20. AUG. 2024	BUCHAN GULF	7:00 18:30
21. AUG. 2024	TAG AUF SEE	
22. AUG. 2024	AUYUITUQ NATIONAL PARK	
23. AUG. 2024	CAPE DYER, NUNAVUT	7:00 11:30
24. AUG. 2024	PANGNIIRTUNG, NUNAVUT	6:00 12:00
24. AUG. 2024	KEKERTEN ISLAND, NUNAVUT	14:30 19:30
25. AUG. 2024	MONUMENTAL ISLAND, NUNAVUT	9:30 14:00
25. AUG. 2024	LADY FRANKLIN ISLAND, NUNAVUT	15:45 20:30
26. AUG. 2024	LOWER SAVAGE INSELN	6:00 12:00
27. AUG. 2024	TAG AUF SEE	
28. AUG. 2024	NUUK (GODTHAB)	6:00 20:00
29. AUG. 2024	HVALSEY	5:30 12:00
30. AUG. 2024	QAQORTOQ (JULIANEHÁB)	8:00 18:00
30. AUG. 2024	UUNARTOQ ISLAND	16:00 23:00
31. AUG. 2024	AAPPILATTOQ	6:30 12:00
31. AUG. 2024	PRINCE CHRISTIAN SOUND, GRÖNLAND	17:00 17:00
01. SEP. 2024	SKJOLDUNGEN	9:30 15:00
02. SEP. 2024	TAG AUF SEE	
03. SEP. 2024	REYKJAVIK O	6:00
*INTERNATIONALER RÜCKFLUG		

(*) Basierend auf Silversea's Air-Programm

Arktischer Sonnenuntergang bei Pond Inlet, Kanada.

Fahren Sie ganz in den Norden nach Grönland, der grössten Insel der Welt und einem autonomen Gebiet innerhalb des dänischen Reiches. Gleiten Sie entlang weisser Küsten und blaugrüner Eisberge, während Sie die einzigartige Tierwelt dieser Region kennenlernen. Erleben und erfahren Sie alles über die altehrwürdigen Traditionen der Inuit in den nördlichsten Teilen Kanadas und Nunavuts, besuchen Sie farbenfrohe Dörfer mit bunt bemalten Holzhütten in Grönland und erkunden Sie die unglaublichen Naturwunder der kanadischen Arktis.

IHRE ALL-INCLUSIVE REISE

— Port-to-Port-All-Inclusive — Door-to-Door-All-Inclusive



Privater Executive Transfer



Inlands-Flug nach IQALUIT



ALL-INCLUSIVE EXPEDITIONS-KREUZFAHRT an Bord & an Land



Ausschiffung in REYKJAVIK und Rückflug nach Hause



Privater Executive Transfer

Silver Wind 274 GÄSTE

DATUM | TAGE | SUB-REGION | HÄFEN

DIE ARKTIS

2024

14. Jun.	15	Svalbard & Island	REYKJAVIK > Stykkisholmur > Flatey Island > Bolungarvik > Vigur Island > Husavik > Tag auf See > Jan Mayen > Tag auf See > Svalbard Nördliche Region (3 Tage) > Svalbard Südliche Region (3 Tage) > LONGYEARBYEN
26. Jun.	13	Svalbard	LONGYEARBYEN > Svalbard Nördliche Region (3 Tage) > Svalbard Südliche Region (3 Tage) > Bäreninsel > Skarsvag (Nordkapp) > Kreuzen am Nordkapp > Gjesvaerstappan Inseln > TROMSØ
05. Jul.	10	Svalbard	TROMSØ > Gjesvaerstappan Inseln > Kreuzen am Nordkapp > Skarsvag (Nordkapp) > Bäreninsel > Svalbard Südliche Region (3 Tage) > Svalbard Nördliche Region (3 Tage) > LONGYEARBYEN
14. Jul.	10	Svalbard & Island	LONGYEARBYEN > Svalbard Nördliche Region (3 Tage) > Svalbard Südliche Region (2 Tage) > Tag auf See > Jan Mayen > Tag auf See > Siglufjordur > Vigur Island > Flatey Island > Stykkisholmur > REYKJAVIK
11. Aug.	11	Grönland	REYKJAVIK > Tag auf See > Skjoldungen > Prince Christian Sound > Aappilattoq > Tag auf See > Nuuk (Godthab) > Evighedsfjord > Evigheds Gletscher > Kangaamiut > Sisimiut > Ilulissat > Eqip Sermia Gletscher > Saqqaq > Qeqertarsuaq > Maniitsoq > KANGERLUSSUAQ
23. Aug.	13	Northeast Grönland	KANGERLUSSUAQ > Kangaamiut > Evighedsfjord > Nuuk (Godthab) > Sisimiut > Ilulissat > Tag auf See > Pond Inlet > Dundas Harbour > Radstock Bay > Beechey Island > Resolute > Peel Sound > Gjoa Haven > Jenny Lind Island > Cambridge Bay > Dease Strait > Amundsen Trough > Sachs Harbour > Smoking Hills > Beaufortsee > Herschel Island > 2 Tage auf See > Point Hope > Tag auf See > NOME
16. Sep.	25	Northeast Grönland	NOME > St Matthew Island > St Paul Island > Tag auf See > Kiska Harbor > Tanaga > Atka Island > Dutch Harbor > Unga Spit > 2 Tage auf See > Kreuzen am Hubbard Gletscher > Elfin Cove > Point Adolphus > Sitka > Behm Kanal > Rudyerd Bay > Metlakatla > Tag auf See > VANCOUVER

Silver Endeavour 220 GÄSTE

DATUM | TAGE | SUB-REGION | HÄFEN

DIE ARKTIS

2024 - 25

01. Jun. 24	15	Svalbard & Island	REYKJAVIK > Stykkisholmur > Flatey Island > Vigur Island > Bolungarvik > Husavik > Tag auf See > Jan Mayen > Tag auf See > Svalbard Nördliche Region (3 Tage) > Svalbard Südliche Region (2 Tage) > Bäreninsel > Gjesvaerstappan Inseln > Kreuzen am Nordkapp > Skarsvag (Nordkapp) > TROMSØ
15. Jun. 24	15	Svalbard & Island	TROMSØ > Gjesvaerstappan Inseln > Kreuzen am Nordkapp > Skarsvag (Nordkapp) > Bäreninsel > Svalbard Südliche Region (2 Tage) > Svalbard Nördliche Region (3 Tage) > Tag auf See > Jan Mayen > Tag auf See > Husavik > Bolungarvik > Vigur Island > Flatey Island > Stykkisholmur > REYKJAVIK
29. Jun. 24	15	Hudson Bay	REYKJAVIK > Tag auf See > Skjoldungen > Prince Christian Sound > Aappilattoq > Qaqortoq (Julianehåb) > Hvalsey > Tag auf See > Nuuk (Godthab) > Tag auf See > Iqaluit > Lady Franklin Island > Monumental Island > Akpatok Island > Kimmirut (Lake Harbour) > Cape Dorset > Coats Island > Tag auf See > CHURCHILL
15. Jul. 24	17	Hudson Bay	CHURCHILL > Walrus Island > Marble Island > Coral Harbour > Digges Island > Cape Dorset > Kimmirut (Lake Harbour) > Akpatok Island > Lower Savage Inseln > Lady Franklin Island > Monumental Island > Tag auf See > Nuuk (Godthab) > Evighedsfjord > Evigheds Gletscher > Kangaamiut > Sisimiut > KANGERLUSSUAQ
29. Jul. 24	15	Grönland	KANGERLUSSUAQ > Kangaamiut > Evighedsfjord > Nuuk (Godthab) > Sisimiut > Ilulissat > Eqip Sermia Gletscher > Saqqaq > Uummanaq Fjord > Expedition Upernavik Fjord > Upernavik > Kraulshavn > Cape York > POND INLET
08. Aug. 24	11	Kanada & Grönland	POND INLET > Cape Hay > Beechey Island > Radstock Bay > Crocker Bay > Dundas Harbour > Grise Fjord > Markison Fjord > Alexandra Fjord > Cape Constitution > Qaanaaq (Thule) > Cape York > POND INLET
18. Aug. 24	11	Kanada & Grönland	POND INLET > Cape Hay > Buchan Gulf > Tag auf See > Auyuituq National Park > Cape Dyer > Pangnirtung > Kekerten Island > Monumental Island > Lady Franklin Island > Lower Savage Inseln > Tag auf See > Nuuk (Godthab) > Hvalsey > Qaqortoq (Julianehåb) > Uunartoq Island > Aappilattoq > Prince Christian Sound > Skjoldungen > Tag auf See > REYKJAVIK
03. Sep. 24	17	Northeast Grönland	REYKJAVIK > Tag auf See > Ittoqqortoormiit > Scoresby Sund (3 Tage) > Keiser Franz Joseph Fjord (4 Tage) > Kong Oscar Fjord (4 Tage) > Tag auf See > Stykkisholmur > Flatey Island > REYKJAVIK
19. Sep. 24	17	Grönland	REYKJAVIK > Tag auf See > Tasiilaq > Skjoldungen > Lindenow Fjord > Prince Christian Sound > Aappilattoq > Nanortalik > Uunartoq Island > Qaqortoq (Julianehåb) > Hvalsey > 2 Tage auf See > St Anthony > L'Anse Aux Meadows > Woody Point > Iles-de-la-Madeleine > Sable Island > Yarmouth > Cape Cod Kanal Transi > NEW YORK
25. Mai 25	13	Svalbard	LEITH (EDINBURGH) > Tag auf See > Papa Stour > Foula > Mousa > Isle of Noss > Ålesund > Island of Runde > Vega Archipel > Norfjord und Melfjord > Leknes > Tromsø > Gjesvaerstappan Inseln > Kreuzen am Nordkapp > Skarsvag (Nordkapp) > Bäreninsel > Tag auf See > Svalbard Südliche Region (2 Tage) > Svalbard Nördliche Region (2 Tage) > LONGYEARBYEN
12. Jun. 25	19	Svalbard	LONGYEARBYEN > Svalbard Nördliche Region (3 Tage) > Svalbard Südliche Region (3 Tage) > Svalbard Nördliche Region > LONGYEARBYEN
19. Jun. 25	8	Svalbard	LONGYEARBYEN > Svalbard Nördliche Region (3 Tage) > Svalbard Südliche Region (3 Tage) > LONGYEARBYEN
26. Jun. 25	8	Svalbard & Island	LONGYEARBYEN > Svalbard Nördliche Region (2 Tage) > Svalbard Südliche Region (3 Tage) > Tag auf See > Jan Mayen > Tag auf See > Akureyri > Bolungarvik > Vigur Island > Dynjandi > Arnarfjörður > Flatey Island > Stykkisholmur > REYKJAVIK
09. Jul. 25	14	Hudson Bay	REYKJAVIK > Tag auf See > Prince Christian Sound > Qaqortoq (Julianehåb) > Hvalsey > Paamiut > Nuuk (Godthab) > Maniitsoq > Sermilinnuaq > Tag auf See > Iqaluit > Lady Franklin Island > Monumental Island > Akpatok Island > Kimmirut (Lake Harbour) > Cape Dorset > Coats Island > Tag auf See > CHURCHILL
25. Jul. 25	17	Hudson Bay	CHURCHILL > Walrus Island > Marble Island > Coral Harbour > Digges Island > Cape Dorset > Akpatok Island > Lower Savage Inseln > Monumental Island > Lady Franklin Island > Leopold Island > Padloping Island > Auyuituq National Park > Tag auf See > Sisimiut > Evighedsfjord > Kangaamiut > NUUK (GODTHAB)
09. Aug. 25	16	Kanada & Grönland	NUUK (GODTHAB) > Tag auf See > Iqaluit > Lower Savage Inseln > Monumental Island > Lady Franklin Island > Tag auf See > Auyuituq National Park > Isabella Bay > Sam Ford Fjord > Buchan Gulf > Fechem Bay > Tag auf See > Uumannaq > Ilulissat > Sisimiut > Evighedsfjord > Kangaamiut > NUUK (GODTHAB)
24. Aug. 25	16	Nord-west-Passage	NUUK (GODTHAB) > Sermilinnuaq > Maniitsoq > Evighedsfjord > Evigheds Gletscher > Sisimiut > Ilulissat > Uumannaq Fjord > Tag auf See > Pond Inlet > Dundas Harbour > Radstock Bay > Beechey Island > Peel Sound > Gjoa Haven > Jenny Lind Island > Cambridge Bay > Edinburgh Island > Ulukhaktok > Smoking Hills > Beaufortsee > Herschel Island > 2 Tage auf See > Point Hope > Tag auf See > NOME



Schauen Sie sich unser Webinar zum Thema in deutscher Sprache an oder besuchen Sie discover.silversea.com/explorers-guide-to-the-arctic für mehr Informationen.

**FÜR MEHR INFORMATIONEN
KONTAKTIEREN SIE IHREN REISEBERATER**

